

第39回東大OLK大会 in 裾野 要項 ver. 2.2

2017年4月7日（金）発行



要項 ver. 2.1 からの変更箇所を黄色で示しています。

目次

目次の各項目をクリックすると、該当項目のページにジャンプいたします。

1. 大会概要.....	2
2. 交通手段.....	3
3. 競技情報.....	5
4. 体験会.....	8
5. ナビゲーションチャレンジクラス.....	9
6. セレクションレース.....	9
7. エントリー.....	9
8. プログラム・報告書.....	10
9. 留意事項.....	11
10. お問い合わせ.....	11

1. 大会概要



正式名称 第39回東京大学オリエンテーリングクラブ大会

開催日 2017年6月4日(日) 雨天決行・荒天中止

主催・主管 東京大学オリエンテーリングクラブ(以下「東大OLK」と呼称)
(東京・一橋・実践女子・津田塾・十文字学園女子・お茶の水女子・立教・
跡見学園女子・中央 各大学により構成)

大会責任者	佐藤 遼平	(東京大学 2015 年度入学)
運営責任者	岡 遼汰郎	(東京大学 2015 年度入学)
競技責任者・コース設定者	宮本 樹	(東京大学 2015 年度入学)
渉外責任者	濱宇津 佑亮	(東京大学 2015 年度入学)
大会コントローラ	田濃 邦彦	(静岡大学 1994 年度入学)

後援 裾野市
裾野市教育委員会
裾野市商工会
裾野市観光協会
静岡県オリエンテーリング協会
日本学生オリエンテーリング連盟
関東学生オリエンテーリング連盟(予定)

協賛 O-Support

開催地 静岡県裾野市

会場 裾野市立富岡第一小学校

開場時刻 8:30

トップスタート時刻 10:30

会場閉鎖時刻 16:30

2. 交通手段

自動車でお越しの場合

- 東名高速道路「裾野」ICから10～15分
- 複数の駐車場をご用意する予定です。
- 駐車場はこちらで指定させていただきます。ご利用を希望される方は、エントリーの「交通」の欄にてお申し込みください。なお、駐車料金は無料です。
- それぞれの駐車場から会場までは、徒歩15～20分を予定しています。
- 会場付近に乗降場をご用意する予定です。
- 駐車できる台数には限りがあります。なるべく皆様でお乗り合わせの上、お越しいただくようお願いいたします。

公共交通機関でお越しの場合

- JR東名ハイウェイバス「裾野」下車、徒歩15分
- JR御殿場線「岩波」駅下車、徒歩30分
- 富士急シティバス「御宿」下車、徒歩3分（時刻表改正に伴いスタート時刻に間に合う便がなくなりました。）

詳細は下記の参考1～2を参照してください。

大会専用バスでお越しの場合

新宿駅から大会会場（裾野市立富岡第一小学校）までの大会専用バスの運行を予定しています。ご利用を希望される方はエントリー時にその旨ご記載ください。なお、希望者数の多寡によっては大会専用バスを運行しない場合もございますので、ご了承ください。大会専用バスが運行するかどうかについては後日お知らせする予定です。大会専用バスが運行しない場合は東名ハイウェイバスの増便を検討しています。時刻、運賃については下記の参考3を参照してください。

以下、運賃は公共交通機関については片道運賃、大会専用バスについては往復運賃を表記しています。

<参考1 高速バス>

※2017年3月現在

※裾野バス停から会場までは徒歩15分

東名ハイウェイバス 片道1780円	東京駅	裾野
	6:20	8:04
	7:40	9:38

<参考2 電車>

※2017年3月現在

※岩波駅から会場までは徒歩30分

	新宿駅	岩波駅
普通列車（小田急小田原線・JR御殿場線） IC利用で1442円 ただしJR松田～岩波間はIC利用不可	5:46	8:17
	6:31	9:08
	7:11	9:41
特急あさぎり利用 （御殿場で普通列車に乗り換え） 2980円	6:45	8:41
	東京駅	岩波駅
新幹線利用（三島で普通列車に乗り換え） 4840円	6:56	8:29
	7:26	9:08
	7:56	9:34

<参考3 大会専用バス>

大会専用バス 往復3000円	新宿駅	大会会場
	7:00	9:10

※大会専用バス復路の会場発時刻については後日発行のプログラムにてお知らせいたします。



O-Supportはオリエンテーリングを愛する皆さんと第39回東大OLK大会を応援しています。

noname

クラブウェアオーダーメイド、在庫販売
noname日本代理店 O-Support
www.o-support.net

3. 競技情報

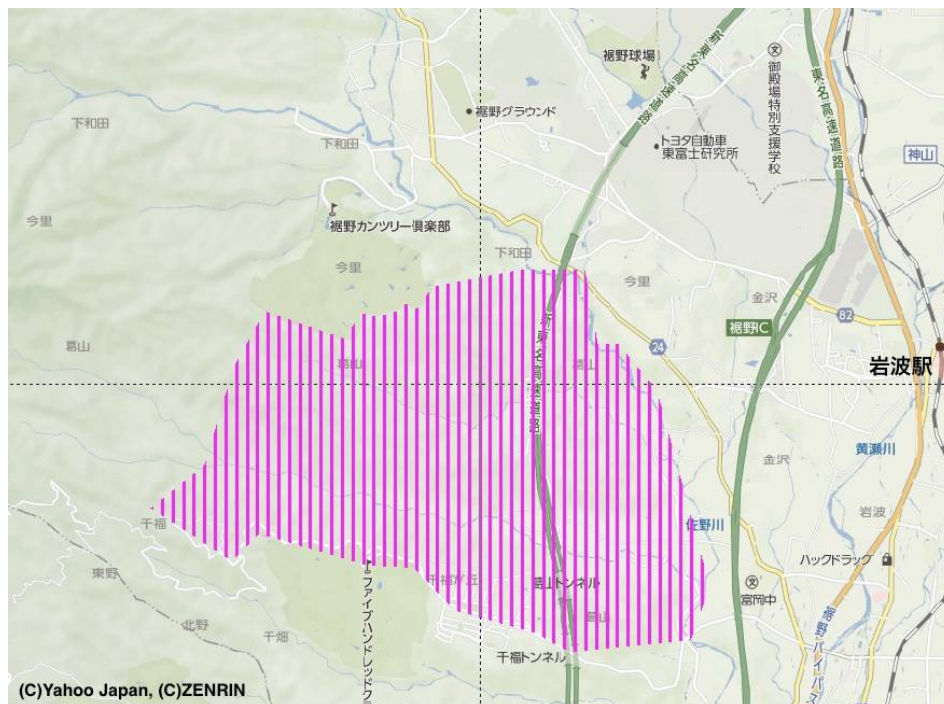
使用地図 2017年東大OLKリメイク予定
旧図：「裾野～もののふの里～」(2013年東大OLK作成)
縮尺：1/10,000 (Eクラス、21Aクラスのみ1/15,000)
等高線間隔：5m
走行可能度：4段階表示
Trimble社 Juno 3B・Juno SB 使用

競技形式 個人によるポイントオリエンテーリング(ロング・ディスタンス競技)
EMIT社製電子パンチングシステム(マイEカード使用可能)

立入禁止地区

本大会に参加を予定している方の、以下の競技エリア(下図で示す範囲)へのオリエンテーリングを目的とする立ち入りを大会終了まで禁止とします(範囲に含まれる新東名高速道路の通行は妨げません)。ただし、大会参加時を除きます。

クローズドトレイン: 「裾野～もののふの里～」(2013年東大OLK作成)
「葛山」(2008年東大OLK作成)



テレインプロフィール

本テレインは愛鷹山の東山麓の比高 200～500m に位置している片斜面のテレインである。急峻な尾根沢が発達している一方、尾根上には緩い部分も存在する。植生はおおむね良好であるが、部分的に笹藪の発達しているところもある。

また、テレイン内には鎌倉時代から戦国時代にかけて使用された城の跡が存在する。ここに居城していた葛山氏は藤原道長の甥伊周が祖と考えられており、武田氏が滅ぶまで約 500 年間治めていた。

テレインの南北には、橋脚部分に蛇腹構造を用い強度を高めた新東名高速道路が通過していて、新しさと古さを同時に楽しめる場所ではないだろうか。

なお、テレイン内では富士山や駿河湾などの絶景があなたを待ち受けているかもしれない。

トレーニングテレイン

特に設けません。

遅刻

道路渋滞、電車や高速バスの遅延等によるスタート時刻への遅刻は参加者の責任とします。ただし大会専用バスを利用される場合はその限りではありません。

表彰

裾野市商工会・観光協会様のご協力により、地元産品を賞品として提供していただく予定です。

クラス

- 年齢は 2018 年 3 月 31 日までに到達する年齢とします。
- 運営の都合上、優勝設定時間の変更やクラスの変更・分割・統合を予告なく行う場合がございます。
- 男性クラスへの女性の出走は可能ですが、女性クラスへの男性の出走は原則として認めません。
- レンタル E カードをご利用の場合、参加費とは別に 300 円がかかります。

		男性		女性		参加条件	参加費	
		クラス	優勝設定	クラス	優勝設定			
事前 申込	エリート	ME	90分	WE	75分	(※1)	3500円	
	上級者	M21A	65分	W21A	65分	19歳以上	2500円 (※2)	
		MAS	60分	WAS	60分	無制限		
		MASS	55分	-	-	無制限		
		M70A	45分	W70A	55分	70歳以上		
		M60A	50分	W60A	50分	60歳以上		
		M50A	55分	W50A	45分	50歳以上		
		M43A	60分	W43A	60分	43歳以上		
		M35A	60分	W35A	65分	35歳以上		
		M20A	50分	W20A	50分	16~20歳 (※3)		
		M18A	50分	W18A	50分	13~18歳		
	中級者	M15	45分	W15	50分	15歳以下	1000円 (※2)	
		M12	40分	W12	40分	12歳以下		
		BL / 50分 (男女共通)					無制限	2500円 (※2)
		BS / 45分 (男女共通)					無制限	
	学生新人	MF	35分	WF	30分	学生新人	1000円	
	初心者	N / 40分 (個人・男女共通)					無制限	500円 (※4)
G / 40分 (グループ・男女共通)					無制限			
当日 申込	上級者	OA / 65分 (男女共通)					無制限	3000円 (※2)
		OAS / 60分 (男女共通)					無制限	
		OASS / 55分 (男女共通)					無制限	
	中級者	OBL / 50分 (男女共通)					無制限	
		OBS / 45分 (男女共通)					無制限	
	学生新人	OMF	35分	OWF	30分	学生新人	1500円	
	初心者	ON / 40分 (個人・男女共通)					無制限	500円 (※4)
		OG / 40分 (グループ・男女共通)					無制限	

※1 エリートクラスへの参加可否は、当方で過去の実績などを考慮の上検討いたします。申込用紙の所定の欄に、過去の大会の実績などをご記入ください。選考に漏れた方は21Aに出走していただきます。その場合、事前にお支払いいただいた参加費との差額は大会当日、会場にて返金いたします。

※2 高校生以下の方の上・中級者クラスの参加費は、事前申込は1000円、当日申込は1500円です。ただし、エリートクラスは3500円です。

※3 20Aクラスは21歳以上でも学連登録が2年目以下であれば参加することができます。

※4 G/OGクラスは1グループあたりの料金となります。地図はグループ全員に1枚ずつご用意いたします。N/G/ON/OGクラスに出走する小学校低学年以下の方は、必ず保護者の方が同伴の上ご参加ください。

4. 体験会



日時 大会当日の10時～14時（予定）雨天中止
会場 裾野市立富岡第一小学校 校庭
参加費 無料

※事前申込みの必要はございません。当日直接体験会会場までお越しください。

※動きやすい服装でお越しください。

コース 幼稚園～小学校低学年向け
小学校高学年～中高生向け
大人初心者向け

難易度の異なるコースをいくつかご用意する予定です。コースを完走されたお子様には景品がございます。

また、今回の体験会では通常のオリエンテーリング体験会に加えて「ラビリンス0」を行います。ラビリンス0とは、狭いエリアを区切って迷路にして、その迷路の中で行うオリエンテーリングです。ラビリンス0ではスピーディーかつ正確にポスト位置を把握することが重要となります。迷路の中でいかにポストを早く見つけゴールするかが鍵となります。

迷路を使うことで、幼稚園生や小学生にもオリエンテーリングを楽しく体験していただくことができ、また、瞬時にポストを把握できないような難易度の高いコースも用意しますので、大人の方々にもお楽しみいただけます。ぜひご家族でご参加ください。

※ラビリンス0でどの程度の種類のコースを用意するかは未定ですのでご了承ください。

5. ナビゲーションチャレンジクラス

本大会では、11月11日（土）～12日（日）に長野県南牧村で開催される、キャンプ泊を含めた2日間のナビゲーションイベント、OMM JAPAN 2017（Original Mountain Marathon）参加希望者を対象としたクラスを設定いたします。本クラスの詳細はナビゲーションチャレンジクラス専用サイト（<http://comp.olk.jp/39/nc.html>）をご覧ください。また、本クラスにお申込みの際は、上記サイト内の参加申込用紙をご利用ください。

6. セレクションレース

本大会をセレクションレースに利用される場合は、**3月31日（金）**までにお問合わせ用アドレス（~~39th★comp.olk.jp（★→@）~~）までお問合わせください。セレクションクラスの詳細は、4月1日（土）以降にご案内いたします。**受付は終了しました。**

7. エントリー

お申込み方法

以下の①②③のいずれかをご利用ください。

① メール申込

詳細は大会公式サイト（<http://comp.olk.jp/39/entry>）をご覧ください。

② 郵送申込

大会公式サイト（<http://comp.olk.jp/39/entry>）より参加申込用紙をダウンロードしていただき、必要事項をご記入のうえ、以下の宛先にご郵送ください。

〒153-8902 東京都目黒区駒場3-8-1 東京大学学生会館103B 東大OLK 行

※以上①②につきましては、参加費は下記ゆうちょ銀行総合口座にお振込みください。

振込先：記号番号 10010-17473831

加入者名：トウダイオーエルケータイカイウンエイインカイ

- ゆうちょ銀行のATMで送金（電信振替）していただくと、月3回以内であれば手数料はかかりません。ただし、電信振替には総合口座が必要です。

- ・ 他行からのお振込も可能です。その場合は下記口座をご指定ください。

振込先：ゆうちょ銀行 〇〇八（ゼロゼロハチ）支店 普通預金 1747383

加入者名：トウダイオーエルケータイカイウンエイインカイ

③会場申込

以下の大会会場にて申込受付を行う予定です。

3月27日（月）——— 矢板の原点（栃木） 終了しました。

4月8日（土）、9日（日） 日本代表選考会（静岡）

4月16日（日） 茶の里いるま大会（埼玉）

お申込締切日・参加費振込締切日

5月1日（月）

- ・ 郵送申込の締切日は当日消印有効・振込完了日とし、メール申込の締切日は当日送信有効・振込完了日といたします。
- ・ ただしいずれの申込方法についても、学生新人クラスは**5月8日（月）**を締切といたします。
- ・ 大会中止を含めていかなる理由があろうとも、参加費等の返金はいたしませんので予めご了承ください。
- ・ 間違った金額のお振込をされた場合には個別に対応いたしますので、エントリー用アドレス（39th_entry★comp.olk.jp（★→@））までご連絡ください。

8. プログラム・報告書



プログラム

- ・ 開催日の1週間前までに大会公式サイトにて公開いたします。
- ・ 郵送をご希望の方は、エントリーの「プログラム郵送」の欄にてお申し込みください。
- ・ 郵送料金は200円です。

報告書

- ・ 大会終了後、大会公式サイトにて公開いたします。
- ・ 郵送をご希望の方は、エントリーの「報告書郵送」の欄にてお申し込みください。
- ・ 郵送料金は200円です。

9. 留意事項



- 要項および公式サイトに記載されている事項は、予告なく変更される可能性があります。変更があった場合、公式サイトにて変更箇所を公表いたします。
- 成績は大会終了後 Lap Center に掲載いたします。
- テレイン内および会場は火気厳禁です。
- 傷害保険は主催者が締結いたしますが、補償額に限度がございます。ご自身での傷害保険への加入を推奨いたします。また、各自による健康保険証の持参を推奨いたします。
- 地図上で立ち入り禁止と表記される範囲には、絶対に入らないでください。
- 会場周辺の道路は駐車禁止です。指定した駐車場をご利用ください。
- 公序良俗に反する服装での出走はお控えください。
- 運営の妨害と見なされる行為や公序良俗に反する行為があった場合、失格といたします。
- 貴重品などの管理は各自でお願いいたします。盗難などについて、主催者側はその責任を負いかねます。
- 参加者が自分自身あるいは第三者に与えた損害について、主催者側はその責任を負いかねます。
- 参加者自身で出したごみは必ずお持ち帰りください。
- 地元の方の迷惑になるような行動は慎んでください。

10. お問い合わせ



ご不明な点、ご質問などがございましたら、エントリーに関することはエントリー用アドレス、それ以外のことはお問い合わせ用アドレスまでご連絡ください。

エントリー用アドレス：39th_entry★comp.olk.jp (★→@)

お問い合わせ用アドレス：39th★comp.olk.jp (★→@)

大会公式サイト： <http://comp.olk.jp/39/> (要項・プログラム・エントリーリスト・報告書などを掲載予定)

前日大会サイト： 近日公開

プログラムの公開は5月下旬を予定しています。

(第39回東大OLK大会 要項 ver. 2.1 終わり)