

39<sup>th</sup> OLK Competition  
Report

Susono, Shizuoka

June 4<sup>th</sup> 2017

Orientierungslauf Klub, University of Tokyo

# 1. 大会概要

**正式名称** 第39回東京大学オリエンテーリングクラブ大会

**開催日** 2017年6月4日(日) 雨天決行・荒天中止

**主催・主管** 東京大学オリエンテーリングクラブ(以下「東大OLK」と呼称)  
(東京・一橋・実践女子・津田塾・十文字学園女子・お茶の水女子・立教・  
跡見学園女子・中央・聖心女子・東洋・東洋学園・法政各大学により構成)

大会責任者	佐藤 遼平	(東京大学 2015 年度入学)
運営責任者	岡 遼太郎	(東京大学 2015 年度入学)
競技責任者・コース設定者	宮本 樹	(東京大学 2015 年度入学)
渉外責任者	濱宇津 佑亮	(東京大学 2015 年度入学)
大会コントローラ	田濃 邦彦	(静岡大学 1994 年度入学)

<b>後援</b>	裾野市	静岡県オリエンテーリング協会
	裾野市教育委員会	日本学生オリエンテーリング連盟
	裾野市商工会	関東学生オリエンテーリング連盟
	裾野市観光協会	

<b>協賛</b>	O-Support	EVERNEW	TRIMTEX
	景ヶ島バーベキュー	お菓子処 清月	海野製麺所
	土屋商店	JA なんすん	菓匠 竹水園
	タイコーホーム	深良乳販	六文亭
	スタジオ O&K	やさい食堂 楽風	三島信用金庫裾野東支店
	鈴木凸版印刷	もののふの里銘酒会	渡辺製麺
	中山産商	渡邊工業	富士の里洋菓子店
	ふる里	ミツマル燻製所	裾野市上下水道課
	和風れすとらん みよし	静岡銀行裾野支店	清水銀行裾野支店
	沼津信用金庫裾野北支店	三島信用金庫裾野支店	

**開催地** 静岡県裾野市  
**会場** 裾野市立富岡第一小学校

## 2. ご挨拶

---

### 大会責任者 佐藤 遼平

---

第39回東大OLK大会へのご参加ありがとうございました。

800名以上が今大会に参加され、地元の方の体験会と合わせまして1000名以上の方にご来場いただいたこと、嬉しい限りです。ありがとうございました。

大会当日は、出店を楽しむ人々を見たり、挨拶に来てくださる皆様とお話すること、ひとつひとつがとても楽しいものでした。

裾野をOLK大会で使用するのは今大会で5度目となります。裾野での大会参加は初めて、という方はもちろん、裾野での大会参加は2度目3度目だ、という方でも満足していただける大会づくりを目指してまいりました。

例えば競技では、ここ数回では使用していなかった範囲のリメイクや、競技責任者宮本が1年かけて仕上げた渾身のコース。

またそれ以外の面では、わかりやすい会場案内や誘導案内。親子向けのスペースや、軽食の販売などで、参加者が気持ちよく大会を楽しめる環境づくりを目標にし、駐車場での誘導や靴袋の手渡しなど、細かい部分にも気を配ろうと努力してきました。

当日満足いただけたのなら、この上ない喜びです。アンケート等でいただいた意見を真摯に取り入れ、来年以降、より細かいところまで行き届いた「おもてなし精神」の大会を目指してまいります。

今大会では、地元裾野市の皆様の多大なるご支援をいただきました。美味しい食べ物の数々の販売や、魅力的な景品。広くきれいな会場など、今大会の魅力はどれも裾野の皆様のご支援のもとで成り立っています。

この場を借りて、お礼申し上げます。ありがとうございました。

参加者の皆様にはぜひ、旅行や遠征の折に、また裾野市の魅力にふれていただけると嬉しいです。最後になりましたが、大会開催に際しまして、ご協力いただいた皆様に、ご協賛、ご後援いただいた各団体様に、心より感謝申し上げます、私の挨拶とさせていただきます。

来年以降も東大OLK大会をよろしく願いいたします。

### 競技責任者/コース設定者 宮本 樹

---

第39回東大OLK大会にご参加いただきありがとうございました。6月にしては珍しく乾燥した晴れとなり、オリエンテーリング日和となりました。競技が不成立となることなく無事終わられて、一息ついているところでございます。

今大会は、5年前をはじめとして、何度も東大大会で使用されてきた「裾野」開催しました。私は、5年前の裾野での東大大会に参加しており、同じ場所に運営者として戻ってくることになり感慨深く思った部分もありました。今回はレーザー測定の等高線を使用し、少し茶色を増量した地図となりましたが、いかがでしたか。

コース設定においては、尾根の方向に対して斜めにレッグ線を通すことで、いかに登りを減らしつつ速くいくかということに問うようにしました。トレインが全体的にごついで、登距離を減らすことに苦労しましたが、アップ率としては6%ほどに収めることができ良かったと思っています。とてもタフなコースになったかとは思いますが、それでも楽しんでいただけていたのであれば、とてもうれしいことです。

「裾野」で開催するときには恒例となってしまっていますが、スタート地区が会場から遠かったことは、年少クラスやご高齢の方には厳しいものとなってしまったと思っております。誘導途中に給水を置くといった試みをしたのですが、十分な量が用意されておらず足りなくなりましたことをご詫び申し上げます。今大会で出た反省をもとに来年以降より良い大会を作り上げてまいります。

「裾野」は、人の手がよく入っており、年中良好な植生で夏場でも使えるトレインです。都心や名古屋圏からは少し遠いですが、いつも使用しているトレインに飽きたときやごつめのトレインでのオリエンテーリングを楽しみたいときにでも利用していただけると、調査者一同嬉しい限りでございます。

最後に、大会開催にあたり多大なご協力やご支援をいただいた裾野市をはじめとする地元の皆さま、また本大会にご参加いただきました皆さまに感謝申し上げます。

今後も東大 OLK ならびに東大 OLK 大会をよろしく願いいたします。

## 大会コントローラ 田濃 邦彦

---

この度は、第39回東京大学オリエンテーリング大会にご参加いただき誠にありがとうございました。今回、ご縁があって、本大会のコントローラを務めさせていただきました。学生オリエンテーリング界における日本一の大学クラブからオファーをいただいたことを大変うれしく思いながら業務を行わせていただきました。

今回、コントローラとしては以下のスタンスでいました。

### 1. コースについてウイニング設定どおりになるかどうかのチェック

コースそのものには基本的に口を出さない。

### 2. 競技に関する最低限の項目（要綱、プログラム、地図、スタート・フィニッシュ・計セン・誘導など）をメインにチェックする。

毎年、数百人の大規模の大会を開催しているクラブですので、運営のノウハウについて、一からアドバイスする必要はないという考えのもと、要所だけを抑えられているかの確認に徹し、アドバイスを求められた場合に答える、というスタンスでいました。①については、自身が参加者として過去の東大大会に参加した視点から見た場合、全般的にウイニングタイムが長くなる傾向があると感じていたため、若干短いくらいになるようチェックしました。（東大 OLK のみなさんは皆競技者として優秀なため、試走で速いタイムが出る場合が多いためだと思います。）自身は年齢的にシニアのため、エリートや21A、20Aなどは東大 OLK の皆さんの試走タイムを参考とし、シニア・ベテランについては目安となるクラスにて自分の試走タイムからウイニングの確認を行いました。個人的にはロングとしてはさっぱりした感じのコースだったと思いますが結果的には一部のクラスを除き、おおむね設定どおりになったと思います。アンケートの結果を見る限りは

シニア～ベテランのクラスは長さ・難易度は概ね好評、エリートクラス（ME）は単調な部分もあり若干辛口なコメントもいただいております、もう少し口を出すべきだったかな、と反省しています。

②については、競技以外にも大会ブログや Route Gadget など新しい試みも多く、協賛出店の多さなど運営者の皆さんの熱意と努力に自分自身感銘を受けることが多かったです。その他、地図の紙質について考慮が抜けていたなど若干反省点がありました。これについては次回大会への引継ぎとして、次大会に運営主体となる期のみなさんがしっかり行っていただけたと思います。本大会では自身もいろいろな経験をさせていただきました。OLKのみなさんと同じ運営気分を感じるためにわざわざ集会所に寝袋にて泊まったりもしましたが、朝、集会所の隣にある仙年寺の鐘とともに目覚めたことがとても印象に残っています。

あと、コントローラ業務とはまったく関係ないのですが、表彰式の序盤では○○○○をやらせていただきました。（これが一番の思い出かも。。。）大会に参加された皆様におかれましては本大会が楽しい思い出となっていましたら幸いです。

最後になりますが、大会開催にあたりご支援いただきました協賛企業の皆様、静岡県裾野市の皆様に心より感謝申し上げます。

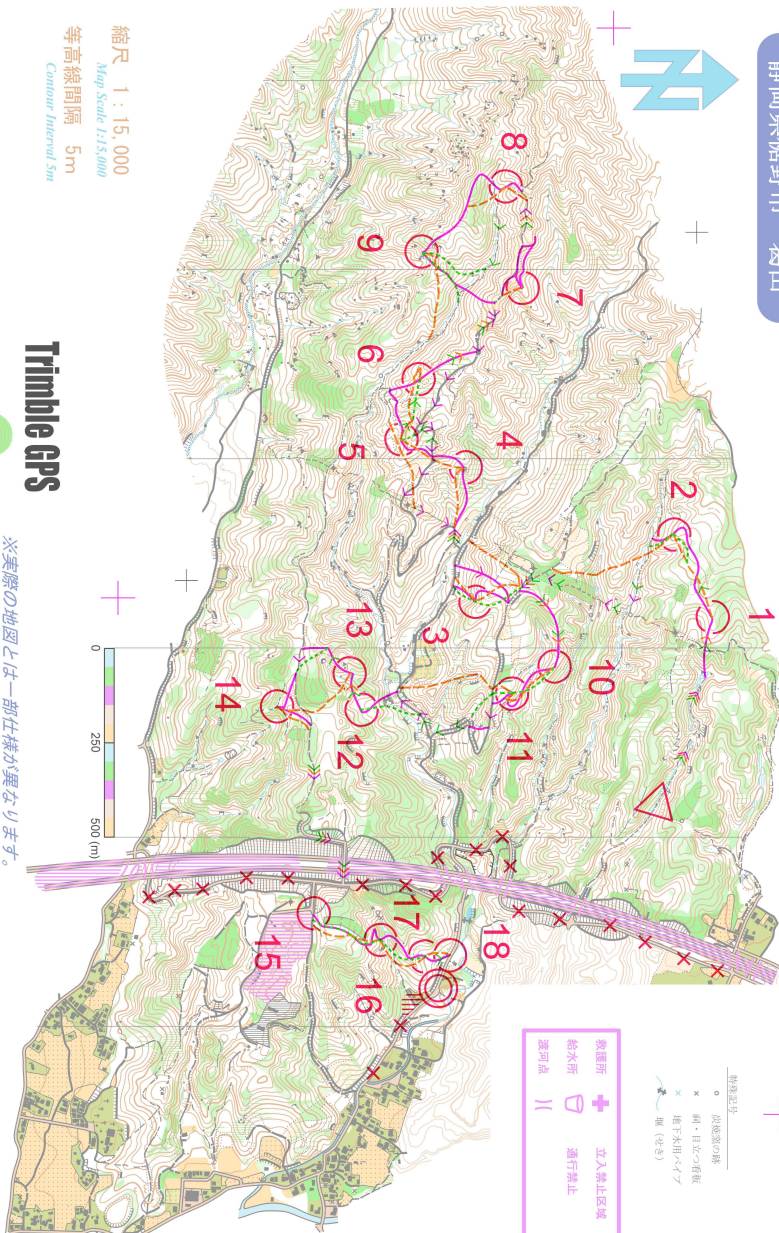




# 福野～仙年の鐘の目覚め～



静岡県裾野市 葛山



この地図は2017年8月13日開催のOLKの作成。「福野～仙年の鐘の目覚め～」を主催したOLKはGPS、及び国土地理院発行の基礎地図情報を用いて、校正・内容を加えたものである。地図情報によるオリエンテーリング活動から安全に楽しむことを目的とする行為を禁止いたします。

0.1m 1:50,000 福野～仙年の鐘の目覚め」 2017年東京OLK作成

開催期間 2017年8月13日～14日

開催場所 裾野市 葛山

開催協力者 田中翔大 加藤 伸 金子宗央 柴 潤哉 河野大和 小林研美 青田圭吾 瀬川 出 竹内寛哉 田中翔大 刀根大輔 中野海博 平野 光 平山遼太 増田健也 松尾治治 三科圭史 飯田浩芳 井島短哉 出原健一 岡田誠平 岡本洋彰 飯塚沙季 加藤めぐみ 河本洋毅 木村るび子 小嶋一輝 西分 英 小林日向 佐藤遥平 清水 直 立花和希 谷口文弥 櫻垣佑治 藤田伸平 中島緑里 田中成佑 村田颯也 濱野祥佑 兵藤隼也 濱田風見花 的場友昭 星本 樹 村井智也 村山美菜 八木行雄 矢野暁平 横垣聖人 飯田海斗 梅原慶太 大橋誠樹 木下直二 小谷美菜 小林結菜 小森寛真 後藤幸大 鹿野梨佳子 大井持司 植竹雅也 田原義典 山田 望 田嶋朝彦 山田悠理 長山行希 比佐野純 石塚敬哉 河野 宏 佐野大輔 河野 宏 大会コントローラー 選手サポート 選手サポート

この地図の作成に当たっては、国土地理院長の承認を得て、同院発行の基礎情報を使用した。(承認番号 平29情使 第190号)

通過禁止  
 成績者の標  
 網・目立つ標  
 地下水位  
 崖 (赤色)

教習所  
 給水所  
 立入禁止区域  
 通行禁止  
 遊歩道

WE	5.960	380
▽		○
1	34	▲ 1.0
2	172	∩
3	152	∩
4	153	∩
5	148	∩
6	175	∩
7	174	∩
8	121	∩
9	176	∩
10	146	∩
11	147	∩
12	178	∩
13	130	∩
14	127	∩
15	131	∩
16	132	∩
17	65	∩
18	67	∩

○——— 90m ——→

縮尺 1 : 15,000  
Map Scale 1:15,000  
等高線間隔 5m  
Contour Interval 5m

2017年6月4日  
第39回東京大学オリエンテーリング  
クラ大会  
会場：裾野第一小学校



※実際の地図とは一部仕様が異なります。  
※無断複製による、オリエンテーリング等の活動は  
すべて禁止いたします。  
この地図を利用したオリエンテーリング、その他のアウト  
ドア活動を希望する団体の方は、東京大学オリエンテーリ  
ングクラブまでご連絡ください。



## 4. 募金のご報告

会場の受付に、東大 OLK から選出された JWOC 代表選手 2 名へのカンパ用募金箱を設置いたしましたところ、総額 40,924 円が集まりました。これらは全額、2 名（新田見 優輝、椎名 昇丈）の遠征費として充てさせていただきました。皆様の温かいご支援に心より厚く御礼申し上げます。

## 5. 成績

ME 9.1km ↑ 560m			
1	小泉成行	1:22:49	O-Support
2	福井悠太	1:24:34	赤城山熊走
3	細川知希	1:26:05	ときわ走林会
4	尾崎弘和	1:26:21	トータス
5	寺垣内航	1:26:33	チーム T
6	松下睦生	1:27:33	京都 OLC
7	南河駿	1:29:30	名大 OLC
8	谷川友太	1:30:02	OLC ルーパー
9	柳下大	1:30:15	みちの会
10	橋孝祐	1:31:07	B 軍
11	猪俣祐貴	1:31:54	あざお OLC
12	結城克哉	1:33:36	
13	小泉知貴	1:33:40	入間市 OLC
14	坂梨敬哉	1:33:54	KOLC
15	伴広輝	1:34:02	京大 OLC
16	松澤俊行	1:34:13	浜松学院大短大部
17	田中大貴	1:34:14	あざお OLC
17	入江崇	1:34:14	サン・スーシ
19	石坂翼樹	1:36:09	チーム R
20	近藤恭一郎	1:36:10	京大 OLC
21	稲森剛	1:36:28	KOLC
22	糸賀翔大	1:37:04	第 35 回大会大賞
23	戸上直哉	1:37:13	トータス
24	紺野俊介	1:37:23	横浜 OL クラブ
25	柴沼健	1:38:49	早大 OC
26	平原誉士	1:39:08	京大 OLC
27	横山裕晃	1:40:34	東北大 OLC
28	木島佑輔	1:40:43	あざお OLC
29	角田貴大	1:40:45	KOLC
30	渡邊壮	1:41:28	金大 OLC
31	新隆徳	1:42:29	入間市 OLC
32	小暮喜代志	1:42:55	ES 関東クラブ
33	菅谷裕志	1:43:02	OLC ルーパー
34	前田裕太	1:43:42	三河 OLC
35	堀尾健太郎	1:44:16	名大 OLC
36	山本淳史	1:45:19	B&B
37	高野兼也	1:45:27	新潟 OC
38	岩井龍之介	1:45:30	京大 OLC
39	竹内公一	1:45:41	名大 OLC
40	田中創	1:46:07	阪大 OLC
41	松本萌希	1:46:10	京大 OLC
42	長谷川望	1:46:30	早大 OC
43	深田恒	1:47:42	杏友会
44	和田康次郎	1:47:43	KOLC
45	国沢五月	1:50:13	トータス
46	中谷鴻太	1:50:16	東工大 OLT
47	松井健哉	1:51:02	OLC ルーパー
48	是永大地	1:52:29	名大 OLC
49	石山良太	1:52:31	名古屋大学大学院
50	石野夏幹	1:53:21	B&B
51	祐谷大輝	1:53:49	杏友会
52	中西祐樹	1:55:03	京大 OLC
53	伊藤樹	1:56:14	KOLC
54	桑原大樹	1:56:22	あざお OLC
55	澤口弘樹	1:56:47	練馬 OLC
56	三浦一将	1:58:02	名大 OLC
57	岩瀬史明	1:58:51	名大 OLC
58	佐藤誠也	1:59:15	東北大 OLC
59	葛野力	2:00:29	朱雀 OK
60	山田高志	2:00:39	トータス
61	山上大智	2:01:19	東大 OLK 30 期
62	森泰二郎	2:01:30	山陰 OLK
63	田中基成	2:06:15	京葉 OL クラブ



64	井倉幹大	2:06:22	あざお OLC	17	丸山真輝	1:27:22	東北大 OLC
65	栗本開	2:06:53	あざお OLC	18	大久保雄真	1:27:43	東工大 OLT
66	新粥文哉	2:09:12	鳩の会	19	稲垣善太	1:27:51	早大 OC
67	大西正倫	2:09:18	あざお OLC	20	澤村健司	1:28:49	早大 OC
68	平木達也	2:09:34	第 35 回大会運責	21	中井智規	1:28:53	京葉 OLC
69	大竹達也	2:11:51	金大 OLC	22	小山清	1:30:42	京葉 OL クラブ
70	衣川浩輔	2:13:31	赤城山熊走	23	西嶋就平	1:30:45	名大 OLC
71	鈴木良広	2:15:09	B&B	24	小原和彦	1:31:17	東工大 OLT
72	坂野翔哉	2:17:06	早大 OC	25	周藤裕	1:32:04	岩手大学 OLC
73	桑原恒平	2:18:17	東工大 OLT	26	三橋武史	1:32:35	筑波大学
74	榎智弘	2:18:28	あざお OLC	27	長岡凌生	1:33:00	東北大 OLC
75	千葉悠斗	2:19:31	KOLC	28	八神遥介	1:33:46	ときわ走林会
76	山口雅裕	2:21:55	あざお OLC	29	浜野奎	1:35:51	KOLC
77	友田雅大	2:22:16	早大 OC	30	波多野利樹	1:36:53	金大 OLC
78	東将央	2:26:08	京葉 OL クラブ	31	水田達也	1:38:36	東北大 OLC
79	岩田健太郎	2:27:44	第 35 回大会競責	32	多比羅大	1:39:19	京葉 OL クラブ
80	田村晃太郎	2:28:37	OLK32nd	33	瀧下真一	1:42:17	静岡大学
	大木孝	2:35:00	OLK30 期	34	石井大成	1:44:22	新潟 OC
	古里亮太	DISQ	杏友会	35	杉山涼	1:45:34	鳩の会
	堀田遼	DISQ	杏友会	36	島田雄史	1:46:20	東工大 OLT
	久野元嗣	DISQ	千葉大 OLC	37	椎名渉	1:46:25	東工大 OLT
	山口雄太	DISQ	あざお OLC	38	山田翔太	1:46:42	千葉大 OLC
	築地孝和	DISQ	朱雀 OK	39	徳増宏基	1:47:05	つばめ会
	橋本知明	DISQ	あざお OLC	40	三上剛弘	1:47:22	つばめ会
	大井真	DISQ	杏友会	41	遠藤匠真	1:48:42	阪大 OLC
M21A1 6.3km ↑420m				42	山本哲也	1:49:04	金大 OLC
1	岡本将志	1:07:00	竹中村	43	山本剛史	1:49:09	つばめ会
2	佐藤俊太郎	1:08:33	東北大 OLC	44	川島聖也	1:51:54	神大 OLK
3	小林大吾	1:10:53	筑波大学	45	古林琢	1:54:12	つばめ会
4	福永貴弘	1:14:15	東北大 OLC	46	榎本有作	1:54:32	鳩の会
5	楠健志	1:15:38	筑波大学	47	那須佳祐	1:54:36	筑波大学
6	大石洋輔	1:16:05	早大 OC	48	重石尚樹	1:55:14	岩手大学 OLC
7	池陽平	1:18:18	京葉	49	吉田涼哉	1:55:16	金大 OLC
8	小河原成哲	1:20:45	丘の上	50	森元駿介	1:55:17	KOLC
9	田中悠	1:21:30	丘の上	51	西名慧史	1:55:30	ときわ走林会
10	高本育弥	1:22:30	東北大 OLC	52	吉井謙太	1:56:23	静岡大学
11	蔵田真彦	1:22:48	神奈川県川崎市	53	松永佳大	1:57:57	京大 OLC
12	新田見俊宣	1:25:22	練馬 OLC	54	小森太郎	1:58:25	筑波大学
13	虎走脩平	1:25:31	静岡大学	55	大田拓穂	1:59:27	すずかけ大学
14	齋藤佑樹	1:25:45	早大 OC	56	小野駿介	1:59:53	東工大 OLT
15	林雅人	1:26:52	名大 OLC	57	三村公人	2:00:37	神大 OLK
16	青芳龍	1:27:13	東北大 OLC	58	原田慧吾	2:02:12	KOLC

59	斎藤駿	2:02:22	静岡大学	22	武田悠作	1:35:49	東工大 OLT
60	見目憲秋	2:02:30	早大 OB	23	久米田誉晃	1:36:44	青葉会
61	結城大瑚	2:11:05	千葉大 OLC	24	碓田捷将	1:37:13	阪大 OLC
62	森泉達貴	2:11:21	早大 OC	25	北見匠	1:40:11	東北大 OLC
63	田中創士	2:12:34	KOLC	26	島倉侑志	1:40:12	金沢大学 OB
64	桑山倫博	2:13:33	静岡大学	27	杉本舜	1:40:17	阪大 OLC
65	加藤宏明	2:14:45	名大 OLC	28	市川渉	1:41:19	東工大 OLT
66	青田正樹	2:16:03	新潟 OC	29	藤本翔太	1:41:36	東工大 OLT
67	藤倉真太郎	2:19:11	筑波大学	30	高橋郁磨	1:42:33	岩手大学 OLC
68	村上遼太	2:20:15	東工大 OLT	31	小松宗一郎	1:44:18	新潟 OC
69	室谷拓治	2:26:29	東北大 OLC	32	神野直紀	1:44:24	東工大 OLT
	山下政泰	2:52:05	新潟 OC	33	玉木圭介	1:45:33	大阪 O L C
	上野渉	DISQ	東北大 OLC	34	杉浦弘太郎	1:45:58	名大 OLC
	熊谷新吉	DISQ	岩手大学 OLC	35	今松亮太	1:48:17	阪大 OLC
	西村秀斗	DISQ	金大 OLC	36	三國稔男	1:50:37	東北大 OLC
	上野康平	DISQ	東工大 OLT	37	松崎崇志	1:50:48	京葉 OLC
	濱本徹	DISQ	東工大 OLT	38	宮川大輝	1:51:14	名大 OLC
	斎藤滉弥	DISQ	東北大 OLC	39	山本明史	1:51:52	京大 OLC
	渡邊駿太	DISQ	新潟 OC	40	菊池宏希	1:53:48	東京農工大学
	川名竣介	DISQ	東京農工大学	41	吉川輝	1:56:26	つばめ会
M21A2 6.3km ↑410m				42	佐藤世保	1:58:41	岩手大学 OLC
1	西村駿	1:18:08	すずかけ台	43	今泉将	1:59:05	名大 OLC
2	塩平真士	1:18:20	北大 OLC	44	砂原和允	2:00:34	すずかけ大学
3	鳥居洸太	1:19:22	東北大 OLC	45	瀬川桃加	2:01:17	東工大 OLT
4	山内崇弘	1:21:39	名大 OB	46	細正隆	2:03:29	東北大 OLC
5	野田昌太郎	1:22:22	名大 OLC	47	田島和明	2:04:27	筑波大学
6	森河俊成	1:22:51	京大 OLC	48	八重樫篤矢	2:05:18	東北大 OLC
7	横田智也	1:24:22	名大 OLC	49	早川徹彦	2:05:36	東京農工大学
8	阿部稜	1:25:05	京葉	50	邊見侑也	2:09:30	東北大 OLC
9	橋本航汰	1:26:33	東北大 OLC	51	石田尚大	2:13:40	岩手大学 OLC
10	郷尚之	1:28:45	新潟 OC	52	安達郁哉	2:13:45	筑波大学
11	川崎翔	1:31:13	茨大 OLD	53	君成田智裕	2:16:05	岩手大学 OLC
12	澤田陸	1:31:19	名大 OLC	54	杉原輝俊	2:16:08	茨大 OLD
13	中浴広樹	1:31:21	鳩の会	55	坪居大介	2:17:06	つばめ会
14	松浦知佑	1:32:41	緑外会	56	富田智司	2:25:44	新潟 OC
15	稲田優幸	1:32:48	ときわ走林会		宮下旺	2:30:02	KOLC
16	黒澤祐貴	1:33:09	東北大 OLC		矢野峻平	2:34:35	阪大 OLC
17	大塩耕平	1:34:20	筑波大学		小柴滉平	2:38:50	筑波大学
18	千葉妙	1:34:27	京葉		佐藤和真	2:44:19	神大 OLK
19	実藤俊太	1:35:16	KOLA		常見圭太	3:16:01	新潟 OC
20	内藤愉孝	1:35:21	浜松 OLC		北川賢也	DISQ	KOLC
21	稲吉勇人	1:35:42	名大 OB		毛利廣元	DISQ	東工大 OLT

	小野寺航	DISQ	東京農工大学
	青木健悟	DISQ	名大 OLC
	高田和樹	DISQ	新潟 OC
	深野広大	DISQ	KOLC
	谷口恵祐	DISQ	東北大 OLC
	檜脇悠輔	DISQ	東工大 OLT
	芳賀太史	DISQ	つばめ会
	石輪健樹	DISQ	ときわ走林会
	松本陸	DISQ	岩手大学 OLC
	勝木友洋	DISQ	新潟 OC
	前野達也	DISQ	名大 OLC
	佐藤大樹	DISQ	つばめ会
	高橋和総	DISQ	KOLC
	茶谷知哉	DISQ	名大 OLC
MAS 4.1km ↑ 240m			
1	川田将太	0:46:53	SO CLUB
2	三谷洋介	0:49:14	OLK32nd
3	近藤貴文	0:52:14	おしゃがみ党
4	藤村陸	0:53:10	トータス
5	池田慧	0:54:54	名大 OB
6	青木俊之	0:55:00	練馬 OLC
7	西脇正展	0:55:37	N の会
8	前田悠佑	0:56:22	寿司屋 OLC
9	神山康	0:57:57	京葉
10	長友悠	0:58:50	第 35 回大会渉責
11	久保田雄起	0:59:17	杏友会
12	石井達也	0:59:47	名大 OLC
13	澤田潤	1:00:11	名大 OLC
14	秋山周平	1:00:23	緑外会
15	蜂須賀久晴	1:01:10	OLK34 期
16	伊村公志	1:02:20	名大 OLC
17	武藤拓王	1:02:23	横浜 OL クラブ
18	山下部諒	1:02:58	つばめ会
19	奥山有功	1:05:10	青葉会
20	石塚脩之	1:07:50	横浜 OL クラブ /OK-Info
21	鳥越祥吾	1:08:09	京大 OLC
22	中澤ひろみ	1:10:48	ときわ走林会
23	上松遼	1:13:15	一橋 35th
24	堀越和宜	1:15:04	杏友会
25	村吉諄之	1:16:46	杏友会

26	池田純也	1:21:07	鞍部同好会
27	今泉知也	1:25:46	京葉
28	井上悟史	1:26:51	つばめ会
29	木村耕平	1:29:05	入間市 OLC
	芝山直希	DISQ	茨大 OLD
	中村成伸	DISQ	
MASS 3.5km ↑ 240m			
1	大嶋拓実	0:48:16	つばめ会
2	鳥居正	0:53:14	ときわ走林会
3	野嶋茂樹	0:57:56	杏友会
4	丸藤純	0:59:19	ときわ走林会
5	天野仁	0:59:51	横浜 OLC クラブ
6	田中祐嗣	1:02:58	アステラス製薬
7	小橋昌明	1:05:20	杏友会
8	岩尾朋洋	1:09:04	東大 OLK
9	針谷尚幸	1:09:26	杏友会
10	船田賢	1:11:27	つくば Cocco
11	燧暁彦	1:17:50	OLK32nd
12	仁多見剛	1:20:01	つばめ会
13	村川拓也	1:20:43	杏友会
14	銭コン	1:25:17	OLK32nd
15	林俊太	1:32:38	東大 OLK
16	田崎博実	1:48:53	多摩オリエンタル法律事務所
17	佐藤謙太	2:05:56	杏友会
	山下大樹	DISQ	早大 OC
	小島拓也	DISQ	杏友会
M70A 3.0km ↑ 180m			
1	大場隆夫	1:03:23	サン・スーシ
2	山口征矢	1:04:17	川口 OLC
3	田島三郎	1:05:23	入間市 OLC
4	小幡昭次	1:07:23	三河 OLC
5	伊藤清	1:09:45	ワンダラーズ
6	佐藤政明	1:11:10	大府市
7	原野幸男	1:18:00	所沢 OLC
8	高橋猛	1:19:18	ワンダラーズ
9	田中博	1:29:31	入間市 OLC
10	今井信親	1:32:14	ワンダラーズ
11	植木国勝	1:33:48	なし
12	高橋厚	1:36:27	多摩 OL
13	海野忠秋	1:57:02	川越 OLC
	澤地實	DISQ	大阪 OLC



	永元秀和	DISQ	京葉 OL クラブ
M60A 3.5km ↑ 240m			
1	小林二郎	0:52:04	入間市 OLC
2	荒井正敏	0:53:19	多摩 OL
3	鹿野勘次	0:55:15	岐阜 OLC
4	愛場庸雅	0:57:28	OLCレオ
5	加藤昭次	0:59:02	多摩 OL
6	海老沢正	0:59:38	入間市 OLC
7	土屋晴彦	1:01:41	愛知 OLC
8	河村健二	1:02:45	横浜 OL クラブ
9	大野政男	1:04:21	下野市 OLC
10	内藤ヒロオ	1:04:49	アルパでオメガ
11	天明英之	1:05:13	東京 OL クラブ
12	清水善博	1:10:07	山梨骨骨クラブ
13	小笠原揚太郎	1:18:46	東京 OL クラブ
14	加藤昭治	1:19:02	
15	酒井克明	1:21:49	Team 白樺
16	橋本八州馬	1:30:19	岐阜 OLC
17	藤原三郎	1:31:53	山梨骨骨クラブ
18	高村卓	1:42:43	上尾 OL クラブ
19	乗富正己	1:48:41	南足柄 OLC
20	鈴木正夫	1:53:28	千葉 OLK
	浦野弘	DISQ	入間市 OLC
	山本博司	DISQ	ES 関東クラブ
M50A 4.1km ↑ 240m			
1	田代雅之	0:47:46	静岡 OLC
2	上島通浩	0:49:50	つるまい OLC
3	杉本光正	0:50:28	ES 関東クラブ
4	佐藤信彦	0:51:11	サンスーシ
5	角岡明	0:53:02	三河 OLC
6	小泉辰喜	0:54:33	東京 OL クラブ
7	下山敬史	0:55:54	横浜 OL クラブ
8	中島克行	0:56:33	静岡 OLC
9	山本賀彦	0:58:07	OLP 兵庫
10	広江淳良	0:58:21	杏友会 6期
11	宮崎敦司	0:58:27	
12	井上仁	1:01:04	OLCレオ
13	梅林正治	1:01:39	多摩 OL
14	茅野耕治	1:01:41	ワンダラーズ
15	宇野浩一	1:01:57	多摩 OL
16	滝正晴	1:03:09	静岡 OLC

17	小寺実	1:04:23	丘の上 18期
18	徳永良一	1:04:35	杏友会
19	谷垣宣孝	1:05:31	OLP 兵庫
20	小島由幸	1:06:32	入間市 OLC
21	太矢隆士	1:09:35	京葉 OL クラブ
22	山田一善	1:10:37	多摩 OL
23	内海洋	1:11:42	宮崎県協会
24	桑山朋巳	1:12:13	三河 OLC
25	小倉秀一	1:12:34	ラジオリエンズ
26	花田拓紀	1:16:43	
27	浦瀬太郎	1:19:28	TWMU OLK
28	松橋徳敏	1:19:51	つるまい OLC
29	井口良範	1:26:26	高崎 OLC
30	紺野洋一	1:28:47	浦高ぎんなん会
31	宇津明範	1:29:03	ES 関東 C
32	柏樹芳雄	1:31:41	Club 阿闍梨
33	国分幸二	1:34:50	Club 阿闍梨
34	風穴周	1:44:39	Club 阿闍梨
35	石川昌	1:54:41	サン・スーシ
	岡本真嗣	DISQ	
	田中徹	DISQ	京葉 OL クラブ
M43A 4.9km ↑ 270m			
1	大橋晴彦	1:01:57	杏友会
2	四俣徹	1:02:56	東京 OL
3	小林岳人	1:06:33	ES 関東 C
4	上條圭	1:08:15	方向音痴会
5	宮本幸治	1:09:29	京葉 OL クラブ
6	西村和人	1:10:37	横浜 OL クラブ
7	桜井剛	1:16:26	ES 関東クラブ
8	渡辺達也	1:17:30	サン・スーシ
9	小林博文	1:25:27	日本旅行
10	奥田健史	1:26:25	京葉 OL クラブ
11	東裕明	1:31:12	Club 阿闍梨
12	穴戸祐司	1:35:27	ソニー OLC
13	奥山景得	1:35:30	川口 OLC
14	大野聡生	1:39:06	東海中学校
15	上松潔	1:39:10	Club 阿闍梨
16	赤井秀和	1:44:23	静岡 OLC
17	藤平正敏	1:50:24	多摩 OL
18	半田太郎	2:29:30	博多 OLC
	吉村年史	DISQ	北九州 OLC
M35A 5.6km ↑ 340m			

1	源後知行	1:02:26	みちの会
2	福田雅秀	1:08:32	川越 OLC
3	藤生孝志	1:08:45	東京 O L クラブ
4	飯野雅人	1:13:39	横浜 OL クラブ
5	菅原琢	1:19:12	多摩 O L
6	清水伸好	1:23:19	入間市 O L C
7	兼田僚太郎	1:36:02	Team 白樺
8	今泉正喜	1:49:17	ときわ走林会
9	浅賀亮二	2:02:23	
M20A 5.0km ↑ 320m			
1	森清星也	0:56:15	東海高校
2	大野絢平	0:57:50	京大 OLC
3	祖父江有祐	0:58:24	東海高校
4	折橋旺	1:00:46	麻布学園 OLK
5	国沢琉	1:01:03	筑波大学附属高等学校
6	金子隼人	1:01:45	麻布学園 OLK
7	若松甫	1:02:16	東工大 OLT
8	清水俊祐	1:02:28	KOLC
9	小池椋介	1:04:04	京大 OLC
10	大倉峻吾	1:07:08	東工大 OLT
11	福山亮部	1:08:25	京大 OLC
12	根岸健仁	1:09:46	麻布学園 OLK
13	望月ヤマト	1:10:15	茨大 OLD
14	内海瞭	1:10:52	早大 OC
15	服部柁宏	1:11:11	東海高校
16	阪井政文	1:12:48	東海高校
17	岡田怜真	1:13:10	東工大 OLT
18	瀬領勇司	1:13:21	京大 OLC
19	古殿直也	1:14:14	東工大 OLT
20	中村直暉	1:14:26	KOLC
21	羽藤大晴	1:14:54	東海高校
22	市川智基	1:15:56	麻布学園 OLK
23	豊國郁人	1:19:15	京大 OLC
24	久米悠介	1:20:08	東北大 OLC
25	山田光輝	1:21:16	KOLC
26	尾山直駿	1:22:16	東工大 OLT
27	法月奏太	1:22:56	東工大 OLT
28	茂原瑞基	1:23:02	KOLC
29	三好将史	1:24:57	早大 OC
30	大橋遼	1:25:12	早大 OC
31	桃井陽佑	1:25:50	KOLC
32	中村友哉	1:26:36	東海高校
33	田口滉一	1:27:53	東工大 OLT
34	藤本拓也	1:28:09	京大 OLC
35	戸澤貴志	1:32:38	KOLC
36	竹内佑輔	1:34:09	阪大 OLC
37	池田大悟	1:34:35	早大 OC
38	藤田純矢	1:35:06	東工大 OLT
39	関塚大誠	1:42:12	早大 OC
40	内山悠真	1:42:29	筑波大学
41	横山司	1:44:15	筑波大学
42	河北拓人	1:44:30	筑波大学
43	児玉涼太	1:45:13	群馬大学 OL 部
44	中埜博貴	1:45:19	早大 OC
45	吉田和生	1:49:48	茨大 OLD
46	鳩力乃介	1:57:22	筑波大学
47	鈴木大喜	1:58:12	筑波大学
48	山本智士	2:14:17	名大 OLC
49	出口智士	2:21:54	名大 OLC
	徐一楊	3:09:45	KOLC
	村本周平	DISQ	京大 OLC
	渡辺鷹志	DISQ	KOLC
	難波拓真	DISQ	KOLC
	梅村和希	DISQ	茨大 OLD
	九野将太	DISQ	東工大 OLT
	上村太城	DISQ	KOLC
	山本拓樹	DISQ	KOLC
	中山泰晶	DISQ	茨大 OLD
	西下遼介	DISQ	KOLC
	小寺義伸	DISQ	東工大 OLT
M18A 4.3km ↑ 270m			
1	早川正真	0:53:38	東海中学校
2	藤原考太郎	0:54:34	東海中学校
3	片岡勇仁	1:06:29	東海中学校
M12 2.2km ↑ 125m			
1	太矢裕士	1:25:34	京葉 OL クラブ
MF 2.9km ↑ 210m			
1	櫻井一樹	0:37:45	東工大 OLT
2	宮嶋哲矢	0:42:01	千葉大 OLC
3	河野貴大	0:42:37	東工大 OLT
4	鈴木皓紀	0:43:38	新潟 OC
5	三浦開登	0:45:39	東工大 OLT
6	高橋洸太	0:47:21	東工大 OLT

7	生田峻	0:47:24	KOLC
8	鈴木京佑	0:47:46	KOLC
9	浴歩輝	0:48:09	東工大 OLT
10	豊澤義文	0:48:59	東工大 OLT
11	柿沼晴喜	0:49:07	筑波大学
12	高寺亮伍	0:49:17	KOLC
13	石川創也	0:49:23	名大 OLC
14	中嶋律起	0:49:42	KOLC
15	関戸一樹	0:49:55	KOLC
16	谷野文史	0:50:04	筑波大学
17	石田健太郎	0:51:32	早大 OC
18	櫻木嵩斗	0:56:39	東工大 OLT
19	森田翔央	0:57:23	茨大 OLD
20	天木祐希	0:58:25	東工大 OLT
21	矢口正鷹	0:59:54	早大 OC
22	伊藤祐	1:01:08	筑波大学
23	岩佐一大	1:01:56	千葉大 OLC
24	鎌田和希	1:03:44	新潟 OC
25	林恭平	1:04:49	KOLC
26	木下雄輝	1:05:43	新潟 OC
27	市川豪人	1:05:47	筑波大学附属高等学校
28	佐藤健斗	1:07:35	KOLC
29	高柳知郎	1:08:20	筑波大学
30	柳康太	1:09:43	東工大 OLT
31	津田卓磨	1:11:29	KOLC
32	大石征裕	1:11:56	東京農工大学
33	岡崎哲	1:19:05	新潟 OC
34	庄司晃太	1:19:33	東工大 OLT
35	萱沼優也	1:22:04	早大 OC
36	菅沼友仁	1:25:20	茨大 OLD
37	伊藤拓登	1:29:03	静岡大学
38	山本洵哉	1:35:29	東工大 OLT
39	堀川晃太	1:37:53	東工大 OLT
40	堀内慧	1:38:09	早大 OC
41	島津仁	1:41:04	東工大 OLT
42	佐々木啓彦	1:43:39	筑波大学
43	中原遼太	1:53:40	KOLC
44	平賀魁	2:06:32	KOLC
	磯邊岳晃	DISQ	千葉大 OLC
	大屋和貴	DISQ	東工大 OLT
	古寺功明	DISQ	筑波大学附属高等学

			校
	斎藤誠也	DISQ	新潟 OC
WE 6.0km ↑ 380m			
1	稲毛日菜子	1:22:50	OLK34 期
2	宮川早穂	1:34:04	赤城山熊走
3	柳川梓	1:35:13	京葉 OLC
4	高橋友理奈	1:36:25	東北大 OLC
5	佐野萌子	1:36:51	京女 OLC
6	松島彩夏	1:36:57	あざお OLC
7	勝山佳恵	1:37:15	茨大 OLD
8	高野由紀	1:38:16	入間市 O L C
9	守屋舞香	1:38:48	トータス
10	宮本和奏	1:40:42	京葉 O L クラブ
11	伊佐野はる香	1:40:56	東北大 OLC
12	長縄美春	1:43:42	じゅうもんじ
13	伊東瑠実子	1:45:33	杏友会
14	増澤すず	1:46:52	筑波大学
15	椎名麻美	1:47:47	ときわ走林会
16	藤井菜実	1:48:38	椚山女学園大学
17	新井宏美	1:49:25	京葉 O L クラブ
18	横山理恵	1:50:12	OLC ルーパー
19	稲垣秀奈美	1:52:36	千葉大 OLC
20	増田七彩	1:53:08	あざお OLC
21	大類菜美	1:53:20	KOLC
22	山森汐莉	1:54:17	金大 OLC
23	石神愛海	1:55:20	あざお OLC
24	山岸夏希	1:55:40	筑波大学
25	小村彩葵	1:55:47	実践 OG
26	小川菜乃	1:55:49	茨大 OLD
27	木村史依	2:00:18	金大 OLC
28	田中圭	2:05:38	あざお OLC
29	村田菜奈美	2:06:12	KOLC
30	櫻井彩菜	2:14:38	KOLC
31	森谷風香	2:26:15	千葉大 OLC
	上妻紅音	2:31:16	KOLC
	小野澤清楓	2:33:02	群馬大学 OL 部
	香取菜穂	DISQ	千葉大 OLC
	三浦やよい	DISQ	KOLC
W21A 4.9km ↑ 270m			
1	出田涼子	1:22:44	阪大 OLC
2	清水容子	1:23:00	杏友会



3	河村優花	1:25:44	名大 OLC
4	半田博子	1:25:53	博多 OLC
5	小泉佳織	1:25:54	OLK32nd
6	青代香菜子	1:27:47	東北大 OLC
7	二俣みな子	1:29:34	つくば Cocco
8	伊東加織	1:31:54	東北大 OLC
9	諏訪夏海	1:32:10	東北大 OLC
10	森田櫻織	1:32:42	丘の上
11	田中千晶	1:35:36	B&B
12	直井萌香	1:38:41	筑波大学
13	金山柚佳	1:39:09	京女 OLC
14	一宮菜津美	1:39:37	宮城学院女子大学
15	小野花織	1:40:25	椛山女学園大学
16	藤田真理子	1:40:37	新潟 OC
17	渡邊志保	1:41:06	静岡大学
18	横山結女	1:42:01	椛山女学園大学
19	川島実紗	1:42:05	名大 OLC
20	太田夏美	1:42:06	鳩の会
21	千葉史子	1:44:02	杏友会
21	山内美輝	1:44:02	新潟 OC
23	松永莉弥	1:44:19	宮城学院女子大学
24	佐久間文香	1:46:18	新潟 OC
25	高瀬優衣	1:46:23	金大 OLC
26	片桐麻那	1:47:17	名大 OLC
27	澤口未来	1:48:18	岩手県立大学 OLC
28	栗原真季子	1:50:06	サン・スーシ
29	伊藤奈緒	1:51:16	静岡大学
30	林奈々	1:51:47	さがじょ OG
31	和田あゆみ	1:55:54	KOLC
32	千葉香里	1:57:41	宮城学院女子大学
33	浦瀬香子	1:58:52	TWMU OLK
34	平松夕衣	2:02:57	KOLC
35	戸谷みのり	2:12:06	奈良女 OLC
36	八木千尋	2:14:32	東京農工大学
37	植松彩	2:14:42	入間市 OLC
38	畑中志乃	2:18:31	岩手大学 OLC
	山田千真	2:36:35	宮城学院女子大学
	齊藤七彩	2:39:44	岩手大学 OLC
	小林美早紀	DISQ	岩手大学 OLC
	加藤万由子	DISQ	岩手大学 OLC
	金田満帆	DISQ	京女 OLC
WAS 3.5km ↑ 240m			

1	常住紗織	0:58:12	ときわ走林会
2	神山綾	1:06:39	京葉
3	鈴木彩心	1:17:32	東京農工大学
4	平方遥子	1:18:11	鞍部同好会
5	大山祐未	1:29:09	あざお OLC
6	鈴木咲帆	1:33:45	お茶大
7	岡野仁美	1:34:44	あざお OLC
8	寺岡倫子	1:36:37	戸田研究室
9	海福朋子	1:43:06	津田 OG
10	角田明子	1:55:28	一風会
11	満井唯奈	2:00:55	
12	和田郁佳	2:03:12	OLK36th
13	福吉桜子	2:29:20	OLK33 期
	下村淳子	DISQ	
	杉山智美	DISQ	KOLC
	門口実加	DISQ	あざお OLC
W70A 2.8km ↑ 125m			
1	今井栄	0:54:36	ワンダラーズ
	田中洋子	2:39:25	入間市 OLC
W60A 2.8km ↑ 125m			
1	酒井か代子	0:54:36	Team 白樺
2	植松裕子	0:58:32	入間市 OLC
3	山本陽子	1:20:32	ES 関東クラブ
4	海野とみ子	1:30:32	川越 OLC
5	高村陽子	1:34:27	上尾 OL クラブ
W50A 3.0km ↑ 180m			
1	上島乃英	0:49:35	つるまい OLC
2	渡辺加与美	1:03:35	入間市 OLC
3	三井由美	1:07:25	三河 OLC
4	上松典子	1:11:05	Club 阿闍梨
5	光瀬美樹	1:27:25	Club 阿闍梨
6	服部早苗	1:34:41	Club 阿闍梨
	高橋明美	DISQ	サン・スーシ
	中島真里	DISQ	静岡 OLC
W35A 4.1km ↑ 240m			
1	宮本知江子	1:01:26	京葉 OLC クラブ
2	宮川祐子	1:02:51	ES 関東 C
3	水嶋直子	1:04:47	渋谷で走る会
4	宇野明子	1:05:31	多摩 OL
5	和田美千代	1:09:23	サン・スーシ
6	大澤貴子	1:17:53	Team 白樺
7	村越久子	1:36:04	静岡 OLC

8	松元恭子	1:47:44	Club 阿蘭梨
9	滝志保	1:58:52	静岡OLC
	兼田史子	DISQ	Team 白樺
W20A 3.5km ↑240m			
1	高橋利奈	1:21:21	早大 OC
2	塚越真悠子	1:27:16	阪大 OLC
3	後藤奈々	1:29:15	東工大 OLT
4	小竹佳穂	1:30:11	筑波大学
5	近藤あゆみ	1:35:45	奈良女 OLC
6	潘晨妍	1:40:08	KOLC
7	中山潤子	1:40:17	KOLC
8	中島帆乃香	1:45:46	奈良女 OLC
9	布施谷綺子	2:23:49	奈良女 OLC
10	野村麻奈	2:25:42	KOLC
	杉山真理	DISQ	KOLC
	鄭爽	DISQ	筑波大学
	佐伯藍子	DISQ	奈良女 OLC
WF 2.2km ↑125m			
1	三木智海	0:32:24	千葉大 OLC
2	佐久間若菜	0:32:28	筑波大学
3	金泉愛	0:38:36	筑波大学
4	楊馨逸	0:41:57	早大 OC
5	清野幸	0:42:20	KOLC
6	井村唯	0:45:33	新潟 OC
7	深田愛理	0:49:01	新潟 OC
8	秋山美怜	0:50:30	早大 OC
9	菅原真優	0:51:36	早大 OC
10	金子詩乃	0:52:58	早大 OC
11	神戸麻衣	0:59:06	新潟 OC
12	田中弥怜	2:28:47	早大 OC
	畠山和	2:30:28	KOLC
BL 4.5km ↑305m			
1	北村成	0:59:30	東北大学 自然に親しむ会
2	五十嵐真弥	1:01:57	東北大学 自然に親しむ会
3	池ヶ谷悦朗	1:07:35	寿会
4	米野智之	1:17:38	東北大学 自然に親しむ会
5	登内駿介	1:29:08	東北大学 自然に親しむ会
6	小山田江美	1:35:33	
7	佐藤望	2:01:53	olk34th

	三田裕子	2:41:29	
BS 2.9km ↑210m			
1	齋藤文菜	1:09:43	早大 OC
2	山本美樹	1:36:15	
3	杉森憲文	2:25:12	ファミリーOLC
	竹内和子	DISQ	
N/G 2.2km ↑125m			
1	新田見康輝	0:38:05	練馬 OLC
2	大久保英明	0:53:28	
3	濱崎京子	1:00:49	くまず会
4	粟津保子	1:02:47	くまず会
5	近藤香澄	1:06:04	
	西脇昊佑	DISQ	
OA 5.6km ↑340m			
1	大箭 歩	1:10:07	金沢大学 OLC
2	水島 孝久	1:18:44	入間市 OLC
3	山本 徳高	1:18:56	岡山大学 OLC
4	本村 汰一郎	1:21:08	金沢大学
5	津島 直樹	1:21:11	風になる EST
6	牧山 知彦	1:30:27	
7	神谷 孫斗	1:30:35	金沢大学 OLC
8	渡辺 円香	1:31:37	ES 関東 C
9	鈴木 雄輔	1:47:50	杏友会
10	笹崎 良夫	2:17:53	Club Ajari
	富田 航	DISQ	横浜 OLC
OAS 4.1km ↑240m			
1	山下 智之	0:59:36	入間市 OLC
2	木村 修	1:03:21	ES 関東
3	吉澤 佳奈	1:14:59	早大 OC
4	清古 光	1:16:53	麻布 OLK
5	山室 行大	1:26:34	OLK29期
6	新井 梨子	1:26:57	東北大 OG
7	玉木 沙	1:55:40	静大 OLC
	成澤 春菜	DISQ	KOLC
OASS 3.5km ↑240m			
1	曾原 直也	0:48:45	裾野市
2	山本 英勝	0:57:47	渋谷で走る会
3	福田 大輔	0:59:51	
4	田仲 圭	1:00:00	さくら市
5	玉木 林哉	1:08:07	

6	山口 遼子	1:23:13	OLK34 期
7	板倉 理夏	2:04:02	OLK34 期
	松尾 若奈	DISQ	岩手県立大学
OBS 2.9km ↑ 210m			
1	岡野 諭	1:08:30	杏友会
2	久保 君子	1:39:06	練馬 OLC
3	天野 理香	2:09:33	横浜 OL クラブ
4	天野 暖之	2:10:24	横浜 OL クラブ
5	伊東 陽子	2:14:56	広島 OLC
OMF 2.9km ↑ 210m			
1	稲島 一真	0:51:06	金沢大学
2	梶田 展人	0:52:28	北海道大学ワンダー フォーゲル部 OB 会
3	小川 一真	1:08:09	早大 OLC

	羽鳥 晃雄	DISQ	早大 OC
	星野 元希	DISQ	静大 OLC
OWF 2.2km ↑ 125m			
	近藤 孝子	DISQ	
ON/OG 2.2km ↑ 125m			
1	福西 千里 和田 美里	0:40:47	
2	佐藤 奈穂 子	1:16:20	サンスーシ
3	佐藤 果凜	1:16:57	
4	塩道 りえ	1:24:38	東女 OB
	竹本 始	DISQ	

## 6. 運営者一覧

大会責任者	佐藤 遼平	エントリー責任者	三上 拓真
運営責任者	岡 遼汰郎	Web 責任者	井島 知哉
競技責任者/コース設定者	宮本 樹	会計責任者	村井 智也
渉外責任者	濱宇津 佑亮	広報責任者	西田 成佑
作図責任者	大田 将司	資材責任者	豊田 伸平
調査責任者	谷口 文弥	大会 Tシャツ責任者	増田 風見花
渉外補佐	藤島 志帆	大会公式キャラクター制作	飯田 涼芳
作図補佐	新田見 優輝		

本部付きドライバー 村井 智也

大会コントローラ 田濃 邦彦

### 会場パート

中島 緑里 (パートチーフ)、小林 晴美、齋藤 恵梨、田中 翔大、平山 遼太、  
藤谷 彩夏、増田 健也、飯田 涼芳、谷口 文弥、増田 風見花、後藤 将夫、後藤 結、田原 真綺、  
比企野 純一、朝倉 佳代、香取 瑞穂、マグダ デブラウン

### スタートパート

八木 香織 (パートチーフ)、加藤 岬、瀧澤 修人、松尾 怜治、出原 優一、村山 友梨、飯田 泰史、  
小林 美咲、小林 結菜、塚田 恵理、佐藤 珠穂、根本 夏林、野中 麻佑子、林 利奈、日比 浩喜、  
松本 明訓



#### フィニッシュパート

岡本 洸彰（パートチーフ）、齊田 圭吾、竹内 元哉、清水 直、木下 達仁、小森 優真、高坂 州、  
福田 緒、椎名 晃文、田村 咲也、細谷 柚衣、保木 祥声

#### 計センパート

小林 日向（パートチーフ）、中野 喬博、種市 雅也、山川 登、石原 聖康、片岡 茅悠

#### 競技救護パート

横堀 聖人（パートチーフ）、大東 祐汰、佐藤 あおい、瀬川 出、平野 光、荻原 沙季、木村 るび子、  
殿垣 佳治、西田 成佑、的場 友昭、海老原 稜大、大橋 陽樹、長江 有祐、正木 剛志、浅井 寛之、  
池田 直樹、石山 雄太、世良 史佳、鶴原 啓、中村 僚宏

#### 体験会パート

加藤 めぐみ（パートチーフ）、糸 潤哉、三科 圭史、田口 悠、新田見 優輝、兵藤 瑞穂、藤島 志帆、  
石田 晴輝、後藤 幸大、高見澤 翔一、古田 陸太、山本 優海、飛島 寛人、ペジューイル、李 楊

#### 交通パート

小池 一輝（パートチーフ）、豊田 伸平、三上 拓真、梅澤 直幸、佐藤 公洋、鹿野 梨佳子、  
久保川 和馬、栗本 美緒、中林 雄一、森川 周

#### バスパート

國分 英（パートチーフ）、後藤 和樹

#### 演出パート

立花 和祈（パートチーフ）、植田 翔大、河野 大和、大田 将司、河本 将毅